

## V5000S手持数据终端 简易操作图示



## 保修卡

\*此卡为保修凭证,请认真填写并妥善保存.

产品型号:	
售出日期:	
售机单位: (请加盖公章)	
售后电话:	0755-2267 3993

注: 此证经公司盖章后方可生效.

## 设备外观及常用按键介绍

### 正面介绍



开机: 在关机状态下按电源键直至设备发出震动。  
关机: 在开机状态下长按电源键直至出现关机提示, 点击关机后确定。  
关屏: 设备在正常工作状态下轻按一下电源键, 屏幕会被关闭。  
休眠: 设备在正常工作状态下手动按电源键或设置系统休眠后可触发休眠模式。  
唤醒: 设备在休眠状态下轻按一下电源键, 屏幕点亮系统唤醒。  
冷启动: 按住Fn键再使用触摸笔点击复位键  
注意: 如果长时间不用设备请将设备关机。

### 侧面介绍



### 背面介绍



## V5000S设备超高 频和手柄可拆卸



## 锂离子充电电池客户使用、运输须知及注意事项

### 客户使用须知

- 1、收到设备（含电池）后建议即刻使用，闲置时间不宜超过3个月；
- 2、不宜在温度过高或过低的环境中使用设备或对设备进行充电；
- 3、仅限使用产品标配充电器或座充对电池充电；
- 4、如果暂时不使用设备（含电池），请将电池和设备分开存放，禁止将电池装入设备内一起存放；
- 5、对暂时不用的电池每隔 3 个月必须进行 1 次充放电操作，并补电至60%~70%电量（即3.8V~3.9V）存放；
- 6、锂离子电池应被储存于清凉、干燥、通风的环境中，建议在0~28℃的环境中存放。

### 运输须知

- 1、电池在环境温度高于 65℃时运输电池不可运输；
- 2、需将电池分开放置，不可将电池直接叠放在一起，避免电池与电池之间正、负极接触短路、避免造成异常事件上；
- 3、可以用包装袋、纸、泡棉等绝缘材料进行隔开即可，然后再放纸箱内，尽可能将纸箱内部塞满，避免晃动。

### 注意事项

- 1、禁止把电池丢入火中，或者暴露在产生热源的地方；
- 2、禁止把电池的正、负极反接、短路；
- 3、禁止冲击或者震动电池；
- 4、禁止把电池浸入水中或者使电池受潮；
- 5、禁止把不同型号和不同生产厂商的电池混合在一起使用；
- 6、禁止使用被改装过的或者损坏的充电器；
- 7、禁止使用不符合厂家指定要求的充电器；
- 8、禁止使用超出电池规格书指定的规格放电；
- 9、禁止在强静场和强磁场的地方使用电池，否则易破坏电池安全保护装置，带来安全隐患；
- 10、电池组合外包装膜易被镜片、尖针等尖锐部件损伤，禁止用尖锐部件碰伤电池；

## 电池安装说明

安装电池时请注意电池安装方向，将电池前端先装入设备电池槽再推压电池底部使电池进入设备，请勿使用蛮力挤压电池及设备，安装好的电池在电池仓内是平整牢固的，安装方法如下图所示：



## 电池充电说明

### 使用直充充电

将电源适配器的DC头插入到设备的DC接口给设备充电，充电状态时设备上的充电指示灯为红色，充满电时红灯熄灭。



USB 数据线

电源适配器

使用座充充电

将设备垂直插入座充的主机卡槽中，听到轻微卡入响声即可；电池平放卡入座充的电池卡槽中，卡好后如下图：



充电后状态指示灯如下：

P:电源指示灯      C: 电池充电状态指示灯

给座充通过电源适配器供电后P指示灯亮绿色，主机放入座充充电时直接在主机上查看充电状态，电池放入座充充电时通过C指示灯查看充电状态，正常充电状态时C指示灯亮红色，电池电量充满时C指示灯变成绿色。充满后取电池只需要从右边向上掀起电池突出边缘即可取出，请勿用蛮力拔取电池。

注意：  
1.长时间充电时绿灯短时间内转为红灯，这是因为满电电池放置一段时间后电压 下降到一定值时会再次启动充电程序，此时电量接近充满；  
2.座充上充满电的电池放入设备后电量显示不一定是100% · 电池实际已充满，不用担心未充满的问题。

电池使用说明

本设备电池为聚合物电池，只能使用原厂指定充电器，切不可随意更换座充或适配器。  
不可用金属接触或人为短路电极，不可将其放入过热、过潮或腐蚀的环境中，不可挤压或碰撞。

电池在没电后及时充电，不可在空电量或者满电量情况下长期存放，最好在50%左右电量贮存；如果长期不使用设备，请将电池从设备中取出保存。



备注：如果电池出现鼓胀或漏液现象，请及时更换电池。  
注意：当您第一次拿到电池时，电池剩余电量可能只有50%左右，您可以通过附带的电源适配器或者座充（需单独购买）进行充电，第一次充电应该在8小时以上。

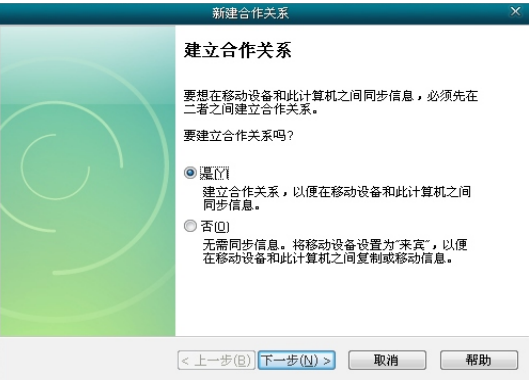
SIM卡/PSAM卡/TF卡安装说明



将SIM卡按正确的方向轻轻插入正确的卡槽中即可正常使用。  
TF卡和PSAM卡安装方法与SIM卡类似。

注意：  
1、适用SIM卡为标准SIM卡；  
2、SIM卡、PSAM卡、TF卡插到正常位置即可，不可蛮力推压；  
3、TF卡插入卡槽后，取出时用手按一下TF卡露在卡槽外的部分，听到轻微响声，TF卡即可弹出，请勿蛮力拔出TF卡，以免损坏。

计算机联机操作说明



点击“浏览”，可进入手持设备的存储空间，进行常规操作。  
备注：如未成功建立连接，可重启设备重连或重新插拔USB数据线。

WiFi节能模式使用操作说明

该产品WiFi模块有节能模式功能。您可以通过以下方式根据您实际使用情况选择WiFi的节能模式。

1.打开WiFi模块开关后双击如下图红框框住的图标，打开WiFi设置工具Summit Client Utility界面。或者通过进入【控制面板】-双击【SCU】图标进入WiFi设置工具Summit Client Utility界面。

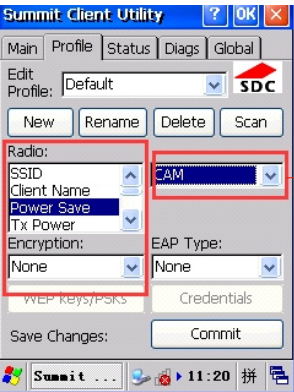


进入WiFi设置工具快捷图标

2.打开WiFi设置工具Summit Client Utility界面后，通过该界面上方菜单栏，进入到【Profile】页面。



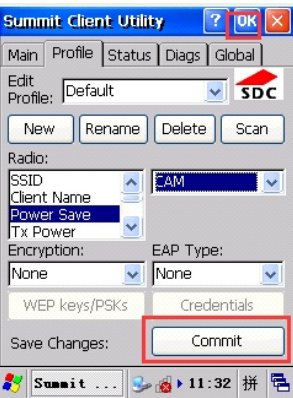
3.在【Radio】栏选中【Power Save】，【Radio】的右边选项框自动变成Power Save（即:WiFi节能模式）选项。



节能模式下拉选项框

4.点击【Power Save】，【Radio】的右边选项框下拉菜单栏，可根据您使用需要选择相应的节能模式。  
【CAM】模式：WiFi传输速度最快，全功率运行（即WiFi模块耗电量也会达到最大。）  
【Maximum】模式：WiFi传输速度最慢，但是是最省电（即WiFi模块耗电量也会是最小的。）  
【Fast】模式：WiFi传输速度中等，WiFi模块耗电量也中等。整体性能介于【CAM】模式和【Maximum】中间。

5.您根据您的需求设置好节能模式后，点击【Commit】按键，再点击【OK】。节能模式就设置成功。



注意：说明书内容如有变动恕不事先通知



尊敬的客户：

欢迎使用优博讯手持终端系列产品，您所购买的产品，在正常使用的情况下，凡是由原材料或生产过程中造成的质量问题，自购买之日起一年内，优博讯科技股份有限公司负责免费维修。凡是由于用户不按本产品使用说明书的要求自行安装、拆卸或不正确使用而造成的损坏，本公司可提供维修，但收取相应的服务费及零件费。

保修条例：

1. 正常情况下主机保修期为 12 个月（零配件三个月），（具体情况以销售合同为准）。
2. 用户在产品质保期内，在正常使用情况下（ 由本公司技术人员判定），对损坏或发生故障的保修零部件免费保修。
3. 在保修期内，设备发生故障时，可将设备寄往优博讯科技股份有限公司在北京、上海或深圳维修点进行维修，运费由寄方承担。
4. 在保修期内，曾经由我司以外的维修人员修理、拆卸或更改过产品、或安装不当、用户使用不当、序列号破损、意外事件或自然灾害等原因引起的故障不属于保修范围。
5. 保修卡一经涂改,保修即时失效。
6. 在维修时请出示保修卡及购货凭证，保修卡丢失保修即时失效，本公司保留对此保修卡上内容的解释权。